



Органы исполнительной власти
субъектов Российской Федерации
(по списку)

**МИНИСТЕРСТВО
ПРОМЫШЛЕННОСТИ
И ТОРГОВЛИ
РОССИЙСКОЙ ФЕДЕРАЦИИ
(МИНПРОМТОРГ РОССИИ)
СТАТС-СЕКРЕТАРЬ
ЗАМЕСТИТЕЛЬ МИНИСТРА**

Китайгородский пр., д. 7, Москва, 109074
Тел. (495) 539-21-66, (495) 539-21-87
Факс (495) 632-87-83
<http://www.minpromtorg.gov.ru>

22.02.2019 № ЕВ-11221/15
На № _____ от _____

Об оказании содействия по выходу
на маркетплейс Wildberries

Минпромторг России в рамках исполнения подпункта 14 пункта 1 поручения Президента Российской Федерации от 8 декабря 2015 г. № Пр-2508 об оказании содействия в создании крупных частных российских компаний, осуществляющих деятельность в сфере электронной торговли, в целях расширения возможностей реализации отечественных товаров на международных рынках направляет инструкцию по пользованию порталом для поставщиков в целях ведения торговой деятельности на электронной площадке (маркетплейсе) Wildberries (прилагается).

Инфраструктура маркетплейса Wildberries является дополнительным каналом прямых коммуникаций с потребителями и значительно расширяет рынок сбыта отечественной продукции, в том числе за счет выхода на международные рынки (на текущий момент это рынки стран ЕАЭС и Польши). На портале в режиме реального времени поставщики имеют возможность следить за передвижениями товаров и вести необходимую документацию.

Сотрудничество с маркетплейсом позволяет предприятиям легкой промышленности и торговли, которые придерживаются омниканальной модели развития, наряду с развитием собственных монобрендовых офлайн и интернет-

магазинов, значительно расширять аудиторию покупателей за счет доступа к трафику (около 3 млн посетителей в день) и применения маркетинговых инструментов для продвижения своей продукции. Марткеплейс за счет собственных логистических сетей и складских площадей оптимизирует транспортировку и сбыт товара, хранение складских остатков.

В этой связи просим довести прилагаемую информацию до сведения заинтересованных производителей и дистрибуторов товаров народного потребления.

Приложение: на 29 л. в 1 экз.

Подлинник электронного документа, подписанного ЭП,
хранится в системе электронного документооборота
Министерства промышленности и торговли
Российской Федерации.

СВЕДЕНИЯ О СЕРТИФИКАТЕ ЭП

Сертификат: 00E1036E1B07E0E180E8114C332883048C
Кому выдан: Евтухов Виктор Леонидович
Действителен: с 29.03.2018 до 29.03.2019

В.Л. Евтухов

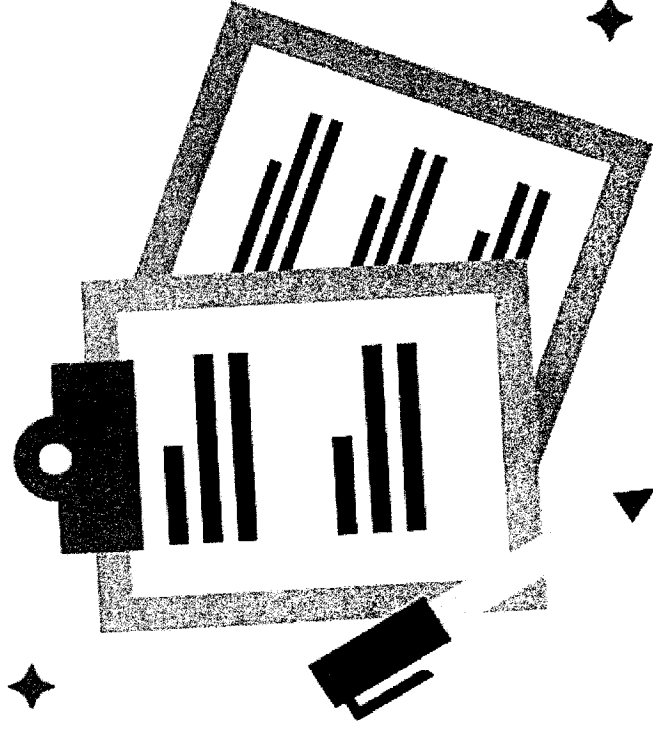


WILDBERRIES

Партнеры

Развивайтесь вместе с нами

Уважаемые Партнеры!



Данная инструкция расскажет,
как зарегистрироваться
на портале для поставщиков

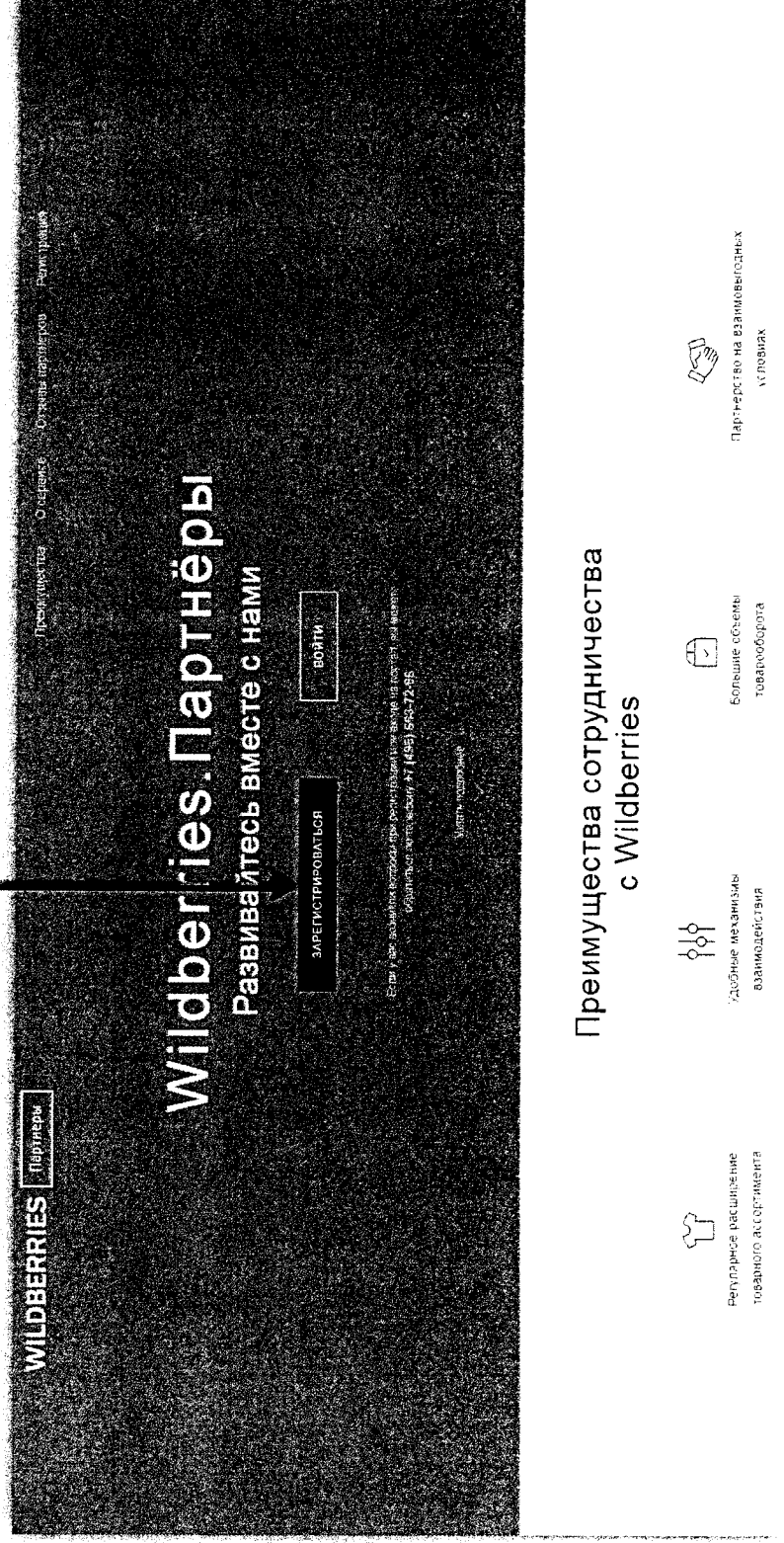
Глоссарий

- **ЭДО** — электронный документооборот — единый механизм по работе с документами, представленными в электронном виде без использования бумажных носителей. Система ЭДО позволяет создавать и подписывать электронные документы онлайн и распространять их внутри компании или обмениваться ими с другими организациями через компьютерные сети. Электронные документы по утвержденным формам являются составляющими всех бухгалтерских программ, но для того, чтобы электронный документ был юридически признан, он должен быть подписан **электронной подписью**.
- **ЭЦП** — электронная цифровая подпись — это программно-криптографическое средство, которое является реквизитом электронного документа и предназначено для защиты данного электронного документа от подделки. ЭЦП позволяет определить лицо, которому принадлежит. Чтобы стать держателем (владельцем) ЭЦП, необходимо получить сертификат ключа подписи (авторство). Тогда документы, подписанные электронной подписью держателя, признаются равнозначными документам на бумажных носителях, подписанным собственноручной подписью указанного лица.

Страница регистрации

WILDBERRIES **Партнеры**

Перейдите на страницу регистрации по данной ссылке: <https://suppliers.wildberries.ru/promo/partners>
На открывшейся странице нажмите кнопку ЗАРЕГИСТРИРОВАТЬСЯ



Первичная форма регистрации

WILDBERRIES Партнеры

Вы увидите форму для первичной регистрации — приступайте к ее заполнению.

WILDBERRIES Партнеры


Промышленность О сервисе Отзывы партнеров Регистрация

Отзывы наших партнеров

”

За время нашего сотрудничества компания Wildberries подтвердила свою профессиональность, компетентность и надежность. Сотрудники компании проявляют ответственность, оперативность и умение находить решение в любой ситуации. Компания Wildberries всегда точно и своевременно исполняет свои обязательства, что позволяет рекомендовать ее как надежного и долгосрочного партнера.

ОКСАНА ВОРОНЦОВА
Руководитель компании «Art Silver».



Зарегистрироваться

Страна/регион

Выберите страну

Направление деятельности

Выберите направление деятельности

Заполнение формы

Партнеры
WILDBERRIES

Указанная Вами электронная почта будет использоваться как логин для входа на сайт! Также запомните Ваш пароль.
После заполнения формы нажмите **ЗАРЕГИСТРИРОВАТЬСЯ**.

Укажите страну

Страна/регион
Российская Федерация

Укажите свой email

Эл. почта
test@testtest.wb

Проставьте отметку в графе «Я не робот»

☒ Я не робот

Укажите деятельность

Направление деятельности
Поставка товара

Придумайте пароль и ниже подтвердите его

Пароль
.....
Подтвердить пароль
.....

ЗАРЕГИСТРИРОВАТЬСЯ

Партнер

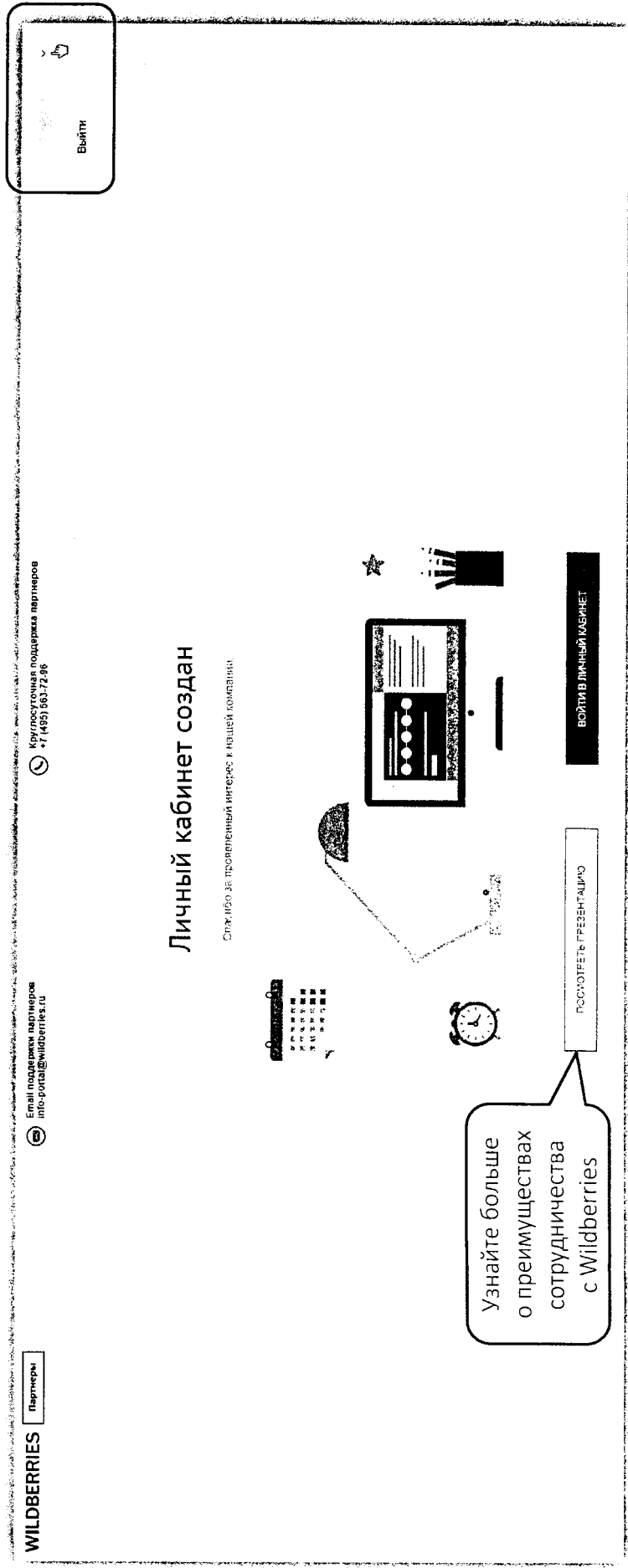
Пользователь должен быть длинней от 8 до 20 символов, состоять только из латинских букв и цифр, совпадать хотя бы один символ в верхнем регистре и хотя бы одну цифру

Личный кабинет

Партнеры
WILDBERRIES

Появится сообщение, что Ваш личный кабинет создан.

- Чтобы начать в нем работать, нажмите внизу кнопку **ВОЙТИ В ЛИЧНЫЙ КАБИНЕТ**.
- Чтобы выйти из кабинета, нажмите стрелочку в правом верхнем углу.



Портал регистрации партнеров

Партнеры WILDBERRIES

Вы вошли на портал регистрации поставщиков bepartner.wildberries.ru — теперь можно заполнить заявку на сотрудничество!

Партнеры WILDBERRIES

Главная

Коммерческое предложение

Условия сотрудничества

Адреса магазинов

Условия доставки

Свернуть ЗИО

Презентация компании

Часто задаваемые вопросы

Свернуть меню

Здравствуйте, приглашаем к сотрудничеству!

Эл. почта поддержки партнеров
info-partner@wildberries.ru

Круглосуточная поддержка партнеров
7 (495) 663-72-96

Новый проект Wildberries

Новый проект Wildberries

Развивайте свой бизнес вместе с Wildberries.
Для нас важно совершенствоваться, участие в работе партнеров и развитие бизнеса!

5 шагов до начала сотрудничества

Заполнить
Коммерческое
предложение

Ознакомиться с
Условиями
сотрудничества

Заполнить
Анкету
контракта

Приложить
Уставные
документы

Выбрать
оператора ЗИО

Отправить
Заявку на
сотрудничество

Вы можете ознакомиться с условиями сотрудничества, заполнив страницу "Коммерческое предложение".

НАЧАТЬ

Новый проект Wildberries

Новый проект Wildberries

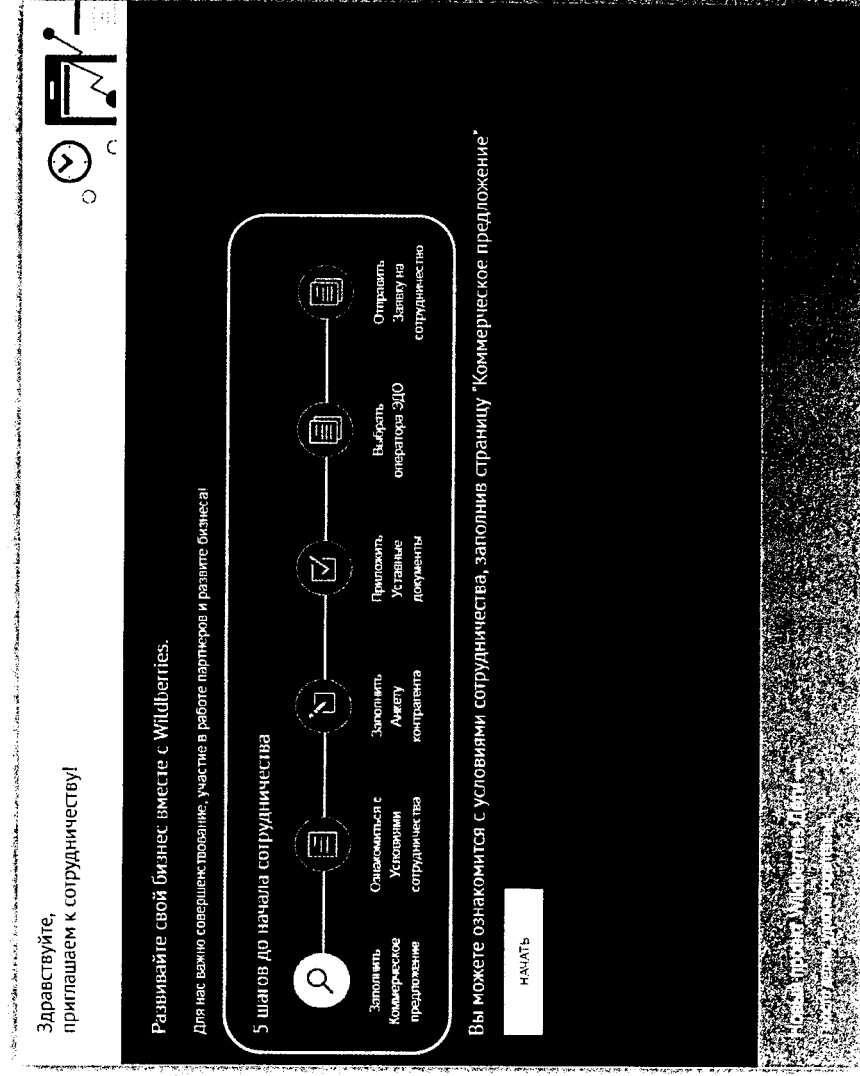
5 шагов

Подача заявки на партнерство происходит в 5 этапов:

1. Заполните коммерческое предложение.
2. Ознакомьтесь с условиями сотрудничества.
3. Заполните анкету контрагента.
4. Загрузите на портал Ваши уставные документы.
5. Укажите Вашего оператора ЭДО или подайте запрос на получение электронной подписи.

Когда Вы всё заполните, на главной странице появится кнопка **ОТПРАВИТЬ** (там, где сейчас кнопка **НАЧАТЬ**) — нажмите ее, чтобы направить заявку на сотрудничество нам на проверку.

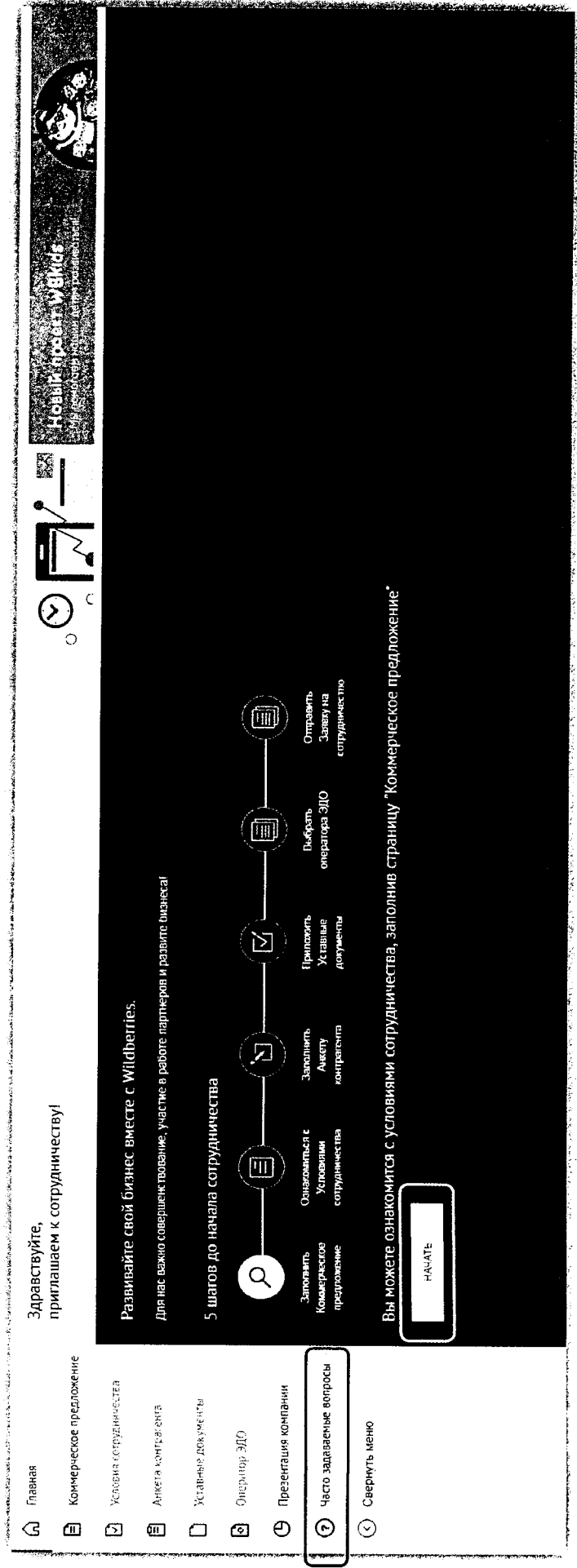
После согласования заявки Вам в ЭДО придет договор. После его подписания мы вышлем на Ваш email логин и пароль от портала поставщиков — через данный сервис осуществляются все поставки.



С чего начать

Так как подача заявки происходит поэтапно, часть разделов изначально недоступна: например, чтобы перейти к **Условиям сотрудничества**, сначала необходимо заполнить **Коммерческое предложение**.

- На главной странице всегда обозначен текущий этап создания заявки. Для первого шага достаточно нажать кнопку **НАЧАТЬ**. Но мы рекомендуем сперва обратить внимание на особый раздел — **Часто задаваемые вопросы**. Зайдите в него.



Часто задаваемые вопросы

Партнеры
WILDBERRIES

В разделе Часто задаваемые вопросы содержится описание всех шагов и подсказки для их успешного прохождения:

1. Сначала кликните на тему «Основные шаги...».
2. Затем выберите из списка интересующую Вас статью.
3. Например, мы решили ознакомиться с информацией по шагу «Коммерческое предложение» (КП). Теперь перейдем в данный раздел, чтобы создать свое КП.

WILDBERRIESПартнеры

Главная

Коммерческое предложение

Условия сотрудничества

Анкета контрагента

Уставные документы

Службатор ЭДО

Презентация компании

Часто задаваемые вопросы

Свернуть меню

Эл.поддержка партнеров
info-partn@wildberries.ru

Круглосуточная поддержка партнеров
+7 (495) 663-72 96

Часто задаваемые вопросы

Основные шаги для начала сотрудничества

Как начать сотрудничать с Wildberries

Коммерческое предложение

Как указать бренды

Условия сотрудничества

Анкета контрагента

Уставные документы

Оператор ЭДО: организация документооборота

Получение электронной подписи на портале

Промокод на Superdocs

Последний шаг — отправить заявку

Коммерческое предложение

На странице Коммерческого предложения требуется заполнить все поля.

Отметьте организационно-правовую форму предприятия

Начните вводить и выберите из выпадающего списка категории товаров и предметы — перечислите все, которые планируете поставлять нам

В графу брендов необходимо самостоятельно внести названия брендов — пишите их корректно, согласно их регистрации

Перечислите все, которые будете нам поставлять. Важно: заканчивая вводить одно наименование, нажмите появившуюся под строкой кнопку **Add...**, а потом уже вводите следующее название.

Чтобы удалить какую-либо позицию, нажмите на крестик справа от нее.

Укажите контактные данные:

- контактное лицо;
- email (можно добавить несколько, нажимайте **Add...** после каждого);
- номер телефона (можно добавить несколько, нажимайте **Add...** после каждого)

Комментарий — также обязательное поле. Здесь достаточно кратко описать Вашу деятельность.

Далее загрузите коммерческое предложение — это может быть прайс-лист, презентация товара или его фотографии в форматах jpg, jpeg.

WILDBERRIES
Партнеры

1. Выбрать организационно-правовую форму предприятия.
2. Вписать названия всех Ваших брендов.
3. Начать вводить и затем выбрать из выпадающего списка категории товаров
4. Начать вводить и выбрать предметы.
5. Указать контактные данные:
 - ФИО контактного лица;
 - email (можно добавить несколько);
 - телефон (можно добавить несколько).
6. Оставить комментарий — достаточно кратко описать сферу деятельности.
7. Загрузить КП. Это может быть прайс-лист, презентация товара или его фото — в форматах JPG, JPEG, PNG, PDF, RAR, ZIP. Можно добавить несколько файлов. Размер не ограничен.
8. Нажать **СОХРАНИТЬ И ПРОДОЛЖИТЬ**.

[illegible]

Советы по заполнению КП

- Записывайте названия брендов корректно, согласно их регистрации. Перечислите все, которые будете нам поставлять.
- Заканчивая ввести бренд, email, номер телефона, нажмите появившуюся под строкой кнопку **Add...** или кнопку **ENTER/VBOD** на клавиатуре — потом уже вводите следующее название.
- Чтобы удалить какую-либо позицию, нажмите на крестик справа от нее.
- Как только Вы начнете вводить категории товаров или предметы, появятся подсказки — выберите из выпадающего списка все товары, которые планируете поставлять.
- После сохранения внесенных сведений кнопка будет переименована в **ОБНОВИТЬ**: ее необходимо будет нажать, если Вы отредактируете данные.

Приглашаем к сотрудничеству. Для того, чтобы отправить коммерческое предложение, необходимо заполнить форму. Обратите Ваше внимание, что информация будет автоматически сохранена и данные не будут утеряны

Организационно-правовая форма предприятия *

ООО на общей системе налогообложения

Наименование бренда(ов)

Ромашка x Бренд

Add Бренд...

Бренд

Аксессуары x Игрушки x

Список предметов *

Куклы x Машины x Рюкзаки

Рюкзаки

Брюки

Кастриולי

Эрго-рюкзаки

Брюки рабочие

Клипы для брюк

Чтобы удалить данные, нажмите на крестик

E-mail *

email@mail.ru x gmail@gmail.com x

Телефон *

84991234567 x

Комментарий *

Собственное производство товаров для детей и оптовые продажи

Коммерческое предложение *

bigimg.jpg

Превышен.rng

Загрузить еще

Изменив ранее сохраненные данные, нажмите **ОБНОВИТЬ**

Отправляя предложение, Вы соглашаетесь с условиями сохранения персональных данных

ОБНОВИТЬ

Начните вводить и выберите наименование из списка

Нажмите Add... или на клавиатуре ENTER/VBOD

Условия сотрудничества

Заполнив коммерческое предложение, перейдите в раздел **Условия сотрудничества**. Договор можно скачать.

[illegible]

Согласие с условиями

1. Внимательно ознакомьтесь с договором. Именно он будет направлен Вам на подписание после согласования заявки на сотрудничество.
2. Внизу раздела **Условия сотрудничества** поставьте галочку в графе «Согласен с условиями сотрудничества».
3. Нажмите кнопку **ПРОДОЛЖИТЬ**.

- Обратите внимание: весь обмен документами с партнерами осуществляется только через систему электронного документооборота (ЭДО)!

Поставьте галочку, что согласны с условиями

Нажмите кнопку

Согласие с условиями

Согласен с условиями сотрудничества

Приложение 4

№	Имя	Фамилия	Подпись
1	Иванов	Иван Иванович	
2	Петров	Петров Петр Петрович	
3	Сидоров	Сидоров Сидор Сидорович	
4	Смирнов	Смирнов Смирнов Смирнов	
5	Соловьев	Соловьев Соловьев Соловьев	
6	Степанов	Степанов Степан Степанович	
7	Тихонов	Тихонов Тихонов Тихонов	
8	Трофимов	Трофимов Трофим Трофимович	
9	Федотов	Федотов Федотов Федотов	
10	Филиппов	Филиппов Филипп Филиппович	
11	Фролов	Фролов Фролов Фролов	
12	Харин	Харин Харин Харин	
13	Хохлов	Хохлов Хохлов Хохлов	
14	Цыганов	Цыганов Цыганов Цыганов	
15	Чайков	Чайков Чайков Чайков	
16	Шевченко	Шевченко Шевченко Шевченко	
17	Шенников	Шенников Шенников Шенников	
18	Ширин	Ширин Ширин Ширин	
19	Шумов	Шумов Шумов Шумов	
20	Щеглов	Щеглов Щеглов Щеглов	
21	Щербина	Щербина Щербина Щербина	
22	Щукин	Щукин Щукин Щукин	
23	Югов	Югов Югов Югов	
24	Яковлев	Яковлев Яковлев Яковлев	
25	Яковлев	Яковлев Яковлев Яковлев	

От Партнера

От Агента

Приложение № 2

к Договору

№ от 20__г

Поставьте галочку, что согласны с условиями

Нажмите кнопку

Анкета контрагента

Третий шаг — Анкета контрагента. Заполните форму: все поля в ней обязательные. Данные из анкеты «подтянутся» в договор.

Партнеры

WILDBERRIES

Главная

Коммерческое предложение

Условия сотрудничества

Анкета контрагента

Уставные документы

Оператор ДПО

Презентация компании

Часто задаваемые вопросы

Свернуть меню

Крупная розничная поддержка партнеров
+7 (495) 663-72-96

Эл. почта поддержки партнеров
info-portal@wildberries.ru

1

2

3

4

5

Коммерческое предложение

Условия сотрудничества

Анкета контрагента

Уставные документы

Выбор оператора ДПО

Основные реквизиты

ИНН*

ФИО главного бухгалтера*

ОГРН*

КПП

Краткое наименование юр. лица*

Пример ООО «Потребитель»

ФИО генерального директора*

ОКПО

ОКОП*

Реквизиты в анкете

1. Заполните основные реквизиты: сначала укажите ИНН.
 - После заполнения ИНН часть реквизитов должна автоматически подтянуться. Если этого не произошло, введите их вручную.
 - Так как информация из анкеты в дальнейшем используется для автозаполнения договора, некоторые сведения нужно указать в родительском падеже:
 - ✓ должность;
 - ✓ ФИО уполномоченного лица;
 - ✓ документ, на основании которого действует это лицо.
2. После основных внесите банковские реквизиты:

2

Банковские реквизиты

БИК*

Банк*

Корр. счет

Расчетный счет*

1

Основные реквизиты

ИНН

7727748063

ФИО генерального директора*

ФИО главного бухгалтера*

ОКПО*

ОГРН*

1117746397140

ОКФС*

12300

КПП*

772701001

Краткое наименование юр. лица*

ООО "РОМАШКА"

Для автозаполнения договора заполните поля

Полное наименование юр. лица*

ОБЩЕСТВО С ОГРАНИЧЕННОЙ ОТВЕТСТВЕННОСТЬЮ "РОМАШКА"

Укажите наименование документа

Должность (в родительном падеже)

Смирнова Ирина Ивановна

Наименование документа (в родительном падеже)*

Устава

ФИО (в именительном падеже)

Смирнова И.И.

С.И.П. (в именительном падеже)

С.И.П.

Заполняйте данный блок в родительном падеже

Контакты и адреса

3. Убедитесь, что email и телефон заполнены правильно.
4. Укажите все адреса: юридический, фактический, почтовый.
 - Чтобы ввести адрес, нажмите рядом с полем кнопку **ЗАПОЛНИТЬ АДРЕС** — откроется специальная форма.
 - При вводе города, улицы, дома появляются подсказки — обязательно выбирайте из списка подходящее значение.
 - Заполнив форму, сохраните адрес.
 - Если Вашего адреса нет в базе, обратитесь в службу поддержки по номеру: +7 (495) 663-72-96.
 - После добавления первого адреса можно скопировать его для других адресов, если они повторяются.
 - Укажите ФИО получателя почтовых отправлений.
5. Выберите грузополучателя (при необходимости внесите дополнительные сведения о нем), укажите адрес склада.
6. Сохраните заполненную анкету.

The screenshot shows the 'Контакты' (Contacts) form on the Wildberries website. It includes fields for email, phone number, and various addresses. Numbered callouts provide instructions: 1. Click the 'ЗАПОЛНИТЬ АДРЕС' button. 2. Enter the address by selecting from the suggestions. 3. Save the address. 4. If the address is the same, just copy it. 5. Who will receive the mail. 6. Specify the warehouse and address. A 'Сохраните анкету!' (Save form!) button is at the bottom right.

WILDBERRIES Партнеры

Контакты

E-mail: **• @yandex.ru**

Номер телефона: 81991234567

Юридический адрес: 142703, Московская обл. Ленинский р-н. Видное г. Советская ул. Дом 4

Фактический адрес:

Копировать юридический адрес

Почтовый адрес:

Копировать юридический адрес

Получатель почтовых отправлений:

Склад

Грузополучатель:

Тот же: ☐

Адрес склада:

1. Нажмите кнопку **ЗАПОЛНИТЬ АДРЕС**

2. Введите адрес, выбирая значения из списка

3. Сохраните

4. Если адрес тот же, просто скопируйте его

5. Кто будет получать почту

6. Укажите грузополучателя и адрес склада

Сохраните анкету!

Уставные документы

На данном шаге Вам необходимо загрузить документы на портал.

Партнеры

WILDBERRIES

Главная

Коммерческое предложение

Условия сотрудничества

Анкета контрагента

Уставные документы

Оператор ЭДО

Презентация компании

Часто задаваемые вопросы

Свернуть меню

Партнеры

WILDBERRIES

Электронная почта: info.portal@wildberries.ru

Телефон: +7 (495) 663.17.96

Уставные документы

1

2

3

4

5

Коммерческое предложение

Условия сотрудничества

Анкета контрагента

Уставные документы

Выбор оператора ЭДО

В нашем портале предоставляется индивидуальная поддержка каждого из наших партнеров. Нам очень важно с Вами уже сейчас!

Устав общества со всеми зарегистрированными изменениями и дополнениями ?

Дополнительные документы, действующие

Свидетельство о государственной регистрации общества ?

Дополнительные документы, действующие

Свидетельство о постановке на учет в налоговом органе юридического лица ?

Дополнительные документы, действующие

Свидетельство о государственной регистрации изменений в ЕГРЮЛ ?

Загрузить копию

Загрузить копию

Загрузить копию

Кнопка для загрузки файлов

Сохраняем документы

Некоторые документы необязательны на данном этапе, однако могут понадобиться чуть позже, поэтому рекомендуем предоставить их в полном объеме.

Обратите внимание, что для анкеты контрагента требуется:

- скачать шаблон по ссылке;
- заполнить шаблон;
- поставить подпись и печать;
- отсканировать документ;
- загрузить файл в раздел.

Загрузив все документы, нажмите внизу **СОХРАНИТЬ**.

Надлежащим образом заверенный приказ в отношении лица уполномоченного на использование усиленной квалифицированной электронной подписи *

Загрузить копию

Документы формата PDF, JPG, PNG

Надлежащим образом заверенная доверенность в отношении лица, обладающего правом на использование усиленной квалифицированной электронной подписи, уполномочивающая подписывать перечисленные учетные документы *

Загрузить копию

Документы формата PDF, JPG, PNG

Лицензия на осуществление деятельности (если деятельность общества подлежит лицензированию) *

Ссылка для скачивания шаблона анкеты

Документы формата PDF, JPG, PNG

Анкета Контрагента *

Скачать шаблон для заполнения

Документы формата PDF, JPG, PNG

Правк. Лист *

Документы формата PDF, JPG, PNG

Звездочкой помечены поля, обязательные для заполнения

Нажмите кнопку после загрузки всех документов

СОХРАНИТЬ

Загрузить копию

Загрузить копию

Оператор ЭДО

Укажите своего оператора ЭДО или с помощью портала получите электронную цифровую подпись, чтоб подключиться к ЭДО.

[illegible]

Работаете с ЭДО

WILDBERRIES

Партнеры

1. Если Вы уже осуществляете документооборот через ЭДО, укажите своего оператора.

- При подключении поставщика к Superdocs, Диадок или Тензор наша система самостоятельно находит нового партнера и автоматически направляет ему в ЭДО договор на сотрудничество.
- При подключении к другим операторам поставщику нужно сначала настроить роуминг с одним из наших операторов — Superdocs, Диадок, Тензор (уточните у своего провайдера, как это сделать). После этого мы сможем обмениваться документами в ЭДО.

2. Выбрав оператора, нажмите **СОХРАНИТЬ**.

Выберите оператора ЭДО!

1	2	3	4	5
Коммерческие предприятия	Условия сотрудничества	Анкета контракта	Уставные документы	Выбор оператора ЭДО

Ваш оператор ЭДО *

- ☐ Не зарегистрирован в системе ЭДО
- ☐ Superdocs (Директум) *
- ☒ Диадок (Контур)
- ☐ Тензор (Сбис)
- ☐ Другой оператор

1. Укажите своего оператора ЭДО

* Плата с Поставщика за обмен информацией и документами с ООО Вайлдберриз не взимается и не тарифицируется

* На правах рекламы

СОХРАНИТЬ

2. Сохраните выбор

РЕДАКТИРОВАТЬ ЗАЯВКУ НА ЭДО

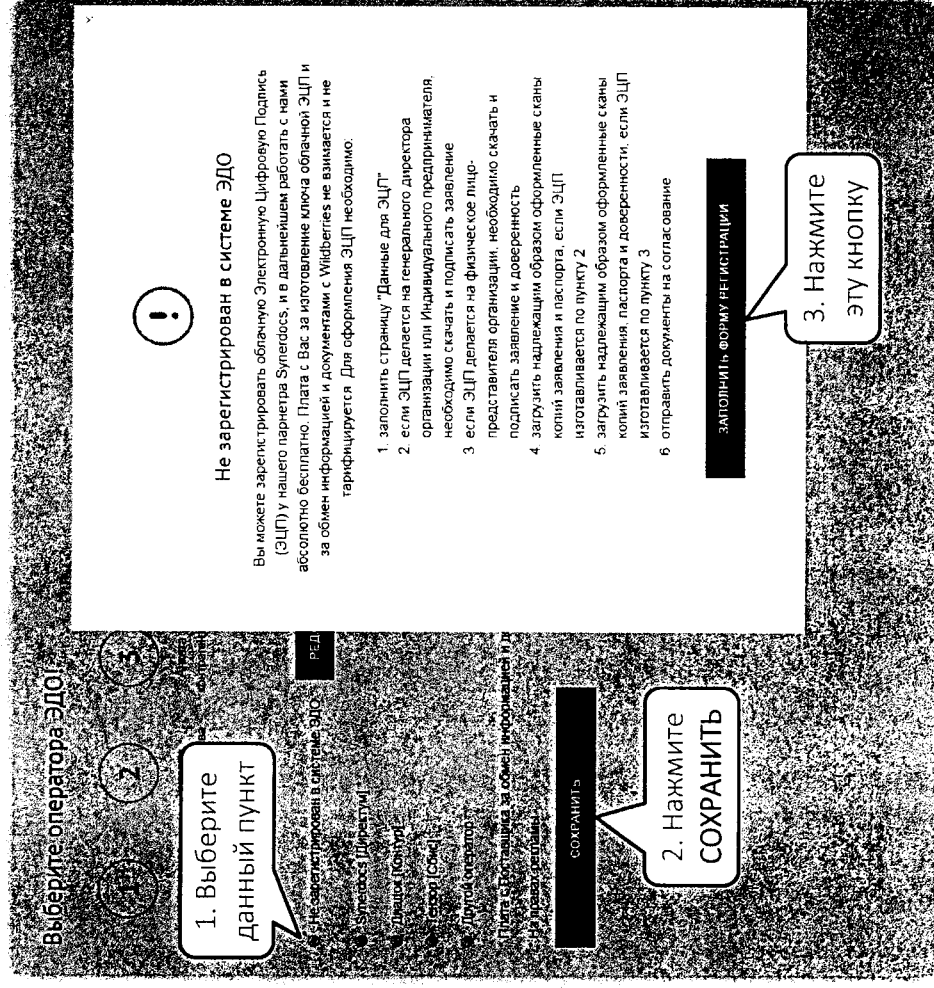
Еще не подключены к ЭДО

Если Вы только собираетесь подключиться к ЭДО, рекомендуем Вам выбрать оператора SupereDocs.

- Прямо на портале можно оформить заявку на бесплатное получение электронной цифровой подписи (ЭЦП) от SupereDocs, чтобы через данного оператора вести весь документооборот с Wildberries без оплаты и тарификации!

Чтобы заполнить заявку на получение ЭЦП:

1. Отметьте первый пункт: «Не зарегистрирован в системе ЭДО».
2. Нажмите **СОХРАНИТЬ**.
3. Откроется окно с информацией о заявке на ЭЦП — кликните **ЗАПОЛНИТЬ ФОРМУ РЕГИСТРАЦИИ**.



Получение ЭЦП

Партнеры

Нажав кнопку ЗАПОЛНИТЬ ФОРМУ РЕГИСТРАЦИИ, Вы попадете на страницу, где нужно указать и сохранить паспортные и контактные данные держателя ЭЦП (представителя организации, на которого оформляется электронная подпись).

WILDBERRIES

Партнеры

Главная

Коммерческое предложение

Условия сотрудничества

Анкета контрагента

Уставные документы

Оператор ЭДО

Презентация компании

Часто задаваемые вопросы

Свернуть меню

Данные держателя ЭЦП

РЕГЛАМЕНТ аккредитованного Удостоверяющего центра ЗАО «КАПУТА АСТРАЛ»

Данные представителя организации, на которого оформляется ЭЦП

Фамилия

Имя

Отчество

Дата рождения

Дд мм гггг

Место рождения

Москва

Пол

Женский

Email

СНИЛС

Мобильный

+7xxxxxxxx

Серия паспорта

—

Номер паспорта

—

Дата выдачи паспорта

Дд мм гггг

Кем выдан паспорт

—

Код подразделения

—

Перейдите по ссылке и посмотрите регламент удостоверяющего центра

Заполнив все данные, сохраните их

СОХРАНИТЬ

Есть поддержка партнеров

info-portal@wildberries.ru

Крупная поддержка партнеров

+7 (495) 663.72.96

Получение ЭЦП

Далее шаги отличаются в зависимости от того, на кого оформляется ЭЦП:

1. Если держатель ЭЦП — гендиректор фирмы или индивидуальный предприниматель, скачайте и подпишите только заявление.
2. Если держателем ЭЦП будет физическое лицо (представитель организации), скачайте и подпишите заявление и доверенность.

Затем в зависимости от обладателя ЭЦП нужно:

1. Загрузить сканы копий заявления и паспорта генерального директора/предпринимателя.
2. Если ЭЦП делается на представителя организации, — загрузить сканы копий заявления, паспорта и доверенности.

- На всех копиях должны быть: дата заверения копии, подпись руководителя с расшифровкой, печать (если есть), фраза «Копия верна».

Нажмите **ОТПРАВИТЬ** — заявка на ЭЦП уйдет на согласование.

РЕГЛАМЕНТ аккредитованного Удостоверяющего центра ЗАО «КАЛУГА АСТРАЛ»

Загрузка подписанного заявления

Скачать заполненное заявление для подписи
Заявление на получение ЭЦП *

Скачайте файлы
и заверьте их

Загрузить копии

Допустимые форматы: doc, docx, pdf, png

Загрузите файлы

Загрузка копий страниц паспорта

Копии страниц паспорта лица, на которого оформляется ЭЦП *

Загрузить копии

Допустимые форматы: doc, docx, pdf, png

Отправьте заявку

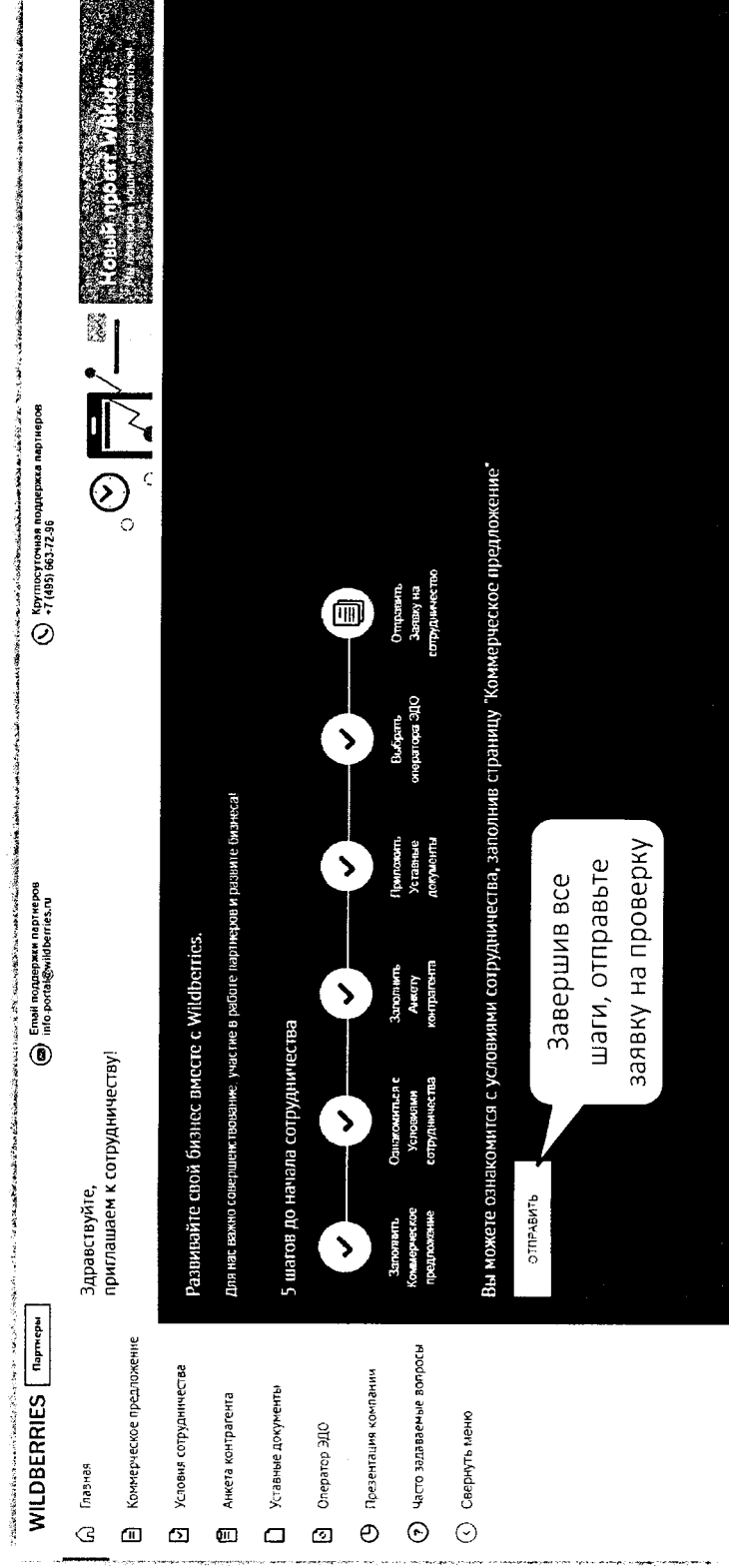
ОТПРАВИТЬ

ⓘ На указанных выше полях должны быть подписи и расшифровка подписи и руководителя ИП (если есть) фразы «Копия верна»: дата заверения копии

Отправляем заявку на сотрудничество

Поздравляем: Вы прошли все шаги! Если Вам необходимо изменить предоставленные сведения и загруженные документы, можно вернуться в любой раздел и отредактировать их — только не забудьте сохранить новые данные.

Теперь на главной странице портала нажмите кнопку **ОТПРАВИТЬ** — Ваша заявка на сотрудничество отправится на проверку.



Согласование заявки

Срок рассмотрения заявки на сотрудничество — 3 рабочих дня.

- Заявка может быть возвращена на доработку. В этом случае исправьте замечания и снова отправьте нам заявку.
- При согласовании заявки Договор, подписанный с нашей стороны, будет направлен через ЭДО Вам на подпись.

После подписания договора на указанный Вами email придет логин и пароль для входа на **портал поставщиков**, через который Вы сможете создавать карточки своих товаров, планировать и координировать поставки, отслеживать статистику продаж, управлять ценами и скидками, получать подробные отчеты, продвигать свой бренд.

Возникли вопросы?

По всем возникающим вопросам Вы всегда можете обратиться в службу поддержки партнёров:

- по email: info-portal@wildberries.ru
- по телефону (круглосуточно): +7 (495) 663-72-96



WILDBERRIES

Партнеры

Желаем Вам успехов и плодотворного
сотрудничества!